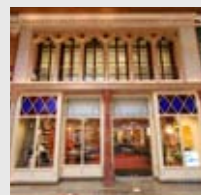


Wie ontwerpt zoiets?

Louis Sjouwerman Design



Detailisten waar we voor werken, vertellen ons dat we omzetsmachines maken

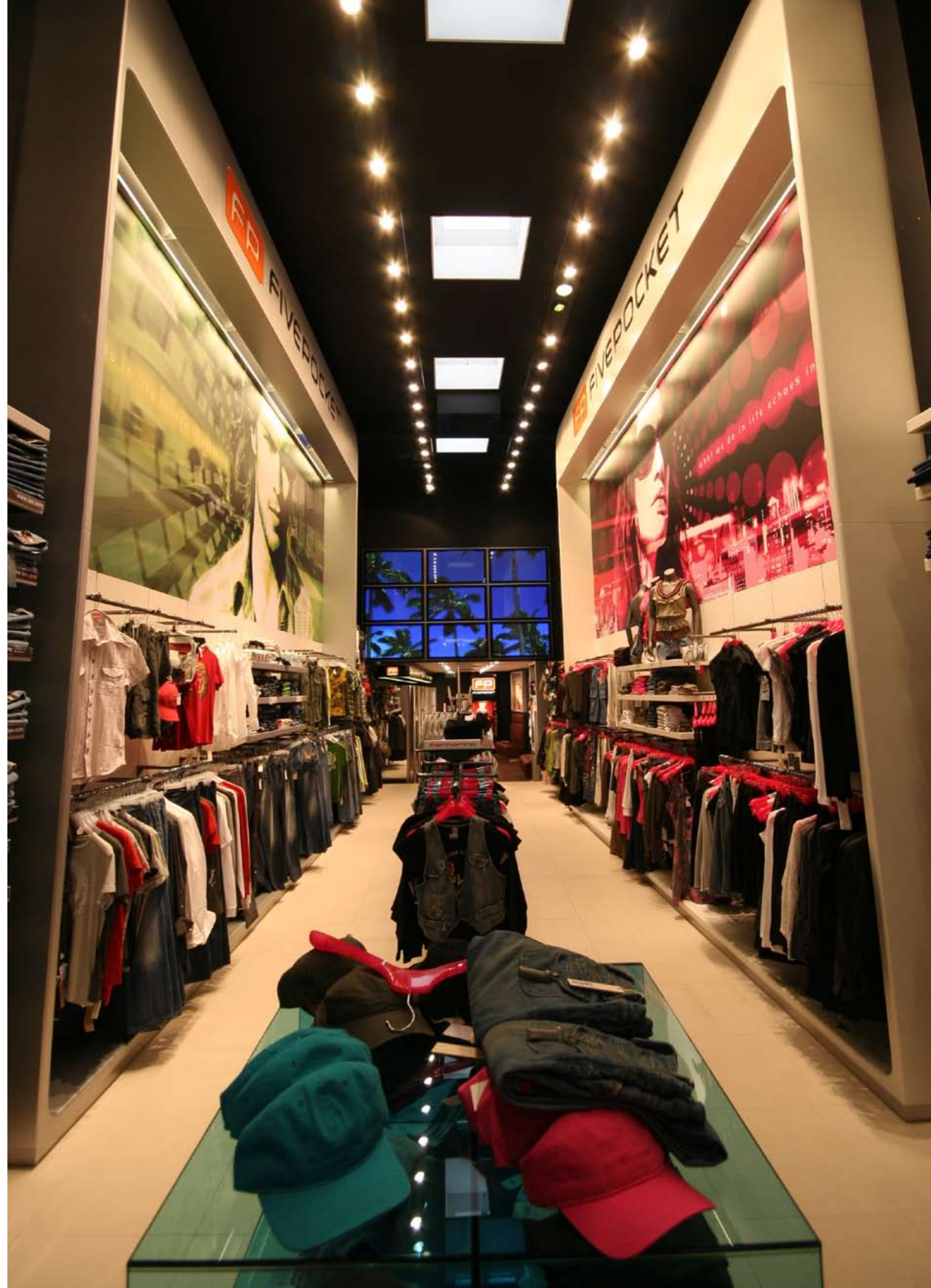
Wie ontwerpt zoiets? Dat was mijn eerste gedachte toen ik een aantal maanden geleden door Roosendaal liep. De passage in de Raadhuisstraat heeft een radicale metamorfose ondergaan. Mijn oog viel op de opvallende entree. Eén blik naar binnen was voldoende. Hier móest ik doorheen lopen. Ik viel van de ene verbazing in de andere. De passage deed Italiaans aan. Maar de stijl was nóg weelderiger; barokke decoraties, Venetiaanse lampen, ornamenten met bladgoud, marmeren vloeren, glas-in-lood. Behalve associaties met Italië, deed het geheel ook denken aan Las Vegas. Alles met een over-the-top knipoog. Wie heeft dit ontworpen, wie heeft dit aangedurfd, vroeg ik me af.

Totaalontwerper

Louis Sjouwerman Design bleek het antwoord. Een zeer modern bureau dat zich als een kameleon kan aanpassen aan de wensen van de klant. Van hyperstrak tot weelderig barok. Niet alleen voor uitzonderlijke projecten als winkelcentra en private jets, maar ook voor de architectuur en inrichting van kantoren, winkels, restaurants en villa's. Aangekomen bij Louis Sjouwerman Design in Galder ben ik eerlijk gezegd net zo verbaasd als de eerste keer in de Roosendaalse passage. Een strak kantoorpand met een zeer moderne designinrichting. Aan de leiding natuurlijk Louis Sjouwerman. Meer dan 25 jaar ervaring als architect en interieurarchitect. Een lange man, modern casual gekleed. Niets aan zijn uiterlijk zou verraden met wat een grootse ontwerpen hij zich bezighoudt. Zijn team? De jonge professionals Annika en Tom. Twee geïnspireerde designers van nog een dertig. Aan een 12 meter lange wand honderden zwart-wit portretten van legendarische personen. De creativiteit siddert door het kantoor.

Briljant veelzijdig

Om met de deur in huis te vallen vraag ik meteen wat me al eerder bezighield: welk bureau ontwerpt zoiets als de passage in Roosendaal? "Wij zijn een bureau dat echt luistert naar klanten. Dat klinkt misschien als een clichépraatje, maar het is de waarheid. Veel ontwerpers als Jan des Bouvrie, Piet Boon en Eric Kusters ontwerpen puur volgens hun eigen signatuur. Daar is niet mis mee, want hun klanten kiezen specifiek voor die stijl. Wij beperken ons niet tot één manier van werken. Het draait om wat de klant wil. Er zijn vele soorten klanten en daarom bieden wij ook evenzoveel stijlen. We leven ons in. We praten en luisteren vooral goed om erachter te komen wat iemand precies zoekt en wil. Vaak is dat nog alleen een buikgevoel. Aan ons dan te taak om dit gevoel op een goede manier vorm te geven en te vertalen naar de juiste stijl." Op een groot lcd-scherm in het kantoor is precies te zien hoe die diversiteit aan stijlen zich uit. Villa's waarin luxe en comfort tot uiting komen met gebruik van chique en robuuste, natuurlijke materialen.



Het bureau past zich als een kameleon aan de wensen van de klant aan



Custom made meubelen, stoelen gemaakt van speciale leersoorten, unieke tapijten met door ons ontworpen prints

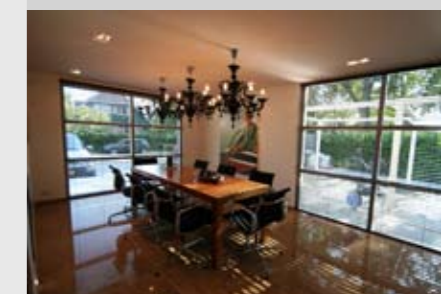


Een watermolen die tot woonhuis is verbouwd, ingericht met een landelijke look. Winkels met een minimalistische, strakke inrichting of een industriële, urbanstijl, maar ook de barokke passage in Roosendaal passeert de revue. Op een briljante manier weet dit bureau zich de meest uiteenlopende stijlen eigen te maken.

vinden. "We ontwerpen villa's en landhuizen, daarbij worden we gevraagd voor zowel de architectuur van de panden als het interieur." Het is een andere designdiscipline, maar daar heeft het bureau geen enkel moeite mee. Het begon allemaal nadat een bedrijf waarvoor we de complete kantoorinrichting hadden verzorgd, ons doorverwees naar kennissen die een villa wilden bouwen." Van het complete interieur van een villa in Mallorca tot de architectuur van een landhuis in Wassenaar. Louis Sjouwerman en zijn team werken alles tot in de fijnste details uit en maken de wensen van de klant tot realiteit.

de prijs bleek ondergeschikt. De meeste meubelen waren custom made. Stoelen gemaakt van speciale leersoorten, unieke tapijten met door ons ontworpen prints. Dat was een uitzonderlijke ervaring."

De beste materialen voor de beste prijzen. Andere klanten van Sjouwerman vinden het uiteraard alleen maar prettig dat hij voor de beste materialen ook op zoek gaat naar de beste prijs. Zowel voor de custom made meubelen die ze laten maken als voor design meubelen en bijvoorbeeld zonnewering. "Zo kregen we ooit bij een dealer van zonnewering niet dat percentage korting dat we wilden bedingen voor een klant. Toen zijn we zelf dealer van dat product geworden. Op die manier konden we onze klant toch een nette prijs bieden." Louis Sjouwerman Design vergelijkt ook prijzen internationaal. Soms zijn bepaalde meubelen, materialen of stoffen in België of Italië of China voordeliger. Inmiddels weten we precies waar we de beste prijzen kunnen krijgen. "We onderhandelen namens onze klant zoals we ook voor onszelf zouden onderhandelen."



Van winkels tot villa's

Al meer dan twintig jaar is Louis Sjouwerman Design leading in winkelinrichting. "Omzetmachines. Dat maken wij van winkels. Dat is tenminste wat we te horen krijgen van de detaillisten waar we voor werken. Omzetten die significant stijgen nadat zaken door ons onder handen genomen zijn. Dat is prachtig om te horen." Ook in deze branche staat inleving voorop voor Sjouwerman. "We kijken goed naar het product dat de winkel verkoopt en wat voor publiek dit product wil hebben." Volgens Louis Sjouwerman is het zeer belangrijk dat het uiterlijk van de winkel en het product in overeenstemming zijn. "Je kunt een prachtige winkel zien en denken: dat is mijn winkel. Maar als je dan naar binnen gaat en de product prijsverhouding staat je niet aan dan zul je weer weggaan. Andersom kan het ook. Een winkel die er niet goed uitziet, zul je niet eens binnen gaan, terwijl er misschien wel een product ligt dat je wilt hebben. Wij zorgen ervoor dat winkel en product in overeenstemming zijn." De laatste paar jaren weten ook particulieren Louis Sjouwerman te

Specials

Ineens zie ik een jet voorbij komen op het lcd-scherm. Zou Louis Sjouwerman Design ook... Louis: "Ja, je ziet het goed. We doen ook de interieurarchitectuur voor private jets. Dat zijn de uitzonderlijke projecten, waarbij we helemaal los mogen gaan. Voor dit type klant is niets te gek." Dat geld bijna geen rol speelde bleek een verrassing voor Louis Sjouwerman. "Omdat wij onze wortels hebben in de retail zijn we gewend op zoek te gaan naar de beste materialen voor de beste prijzen. Voor winkeleigenaren is de winst nu eenmaal belangrijk. Ook bij het inrichten van de private jets hield ik scherp in de gaten wat de kosten waren. Totdat deze opdrachtgever aangaf meer geïnteresseerd te zijn in de beste materialen gemaakt bij bedrijven met de hoogste kwaliteit kwalificatie,

Louis Sjouwerman Design

Leeuwkesdries 12
4855 AN Galder
Nederland
tel. 076 - 561 09 55
info@lsdesign.nl
www.lsdesign.nl

Design